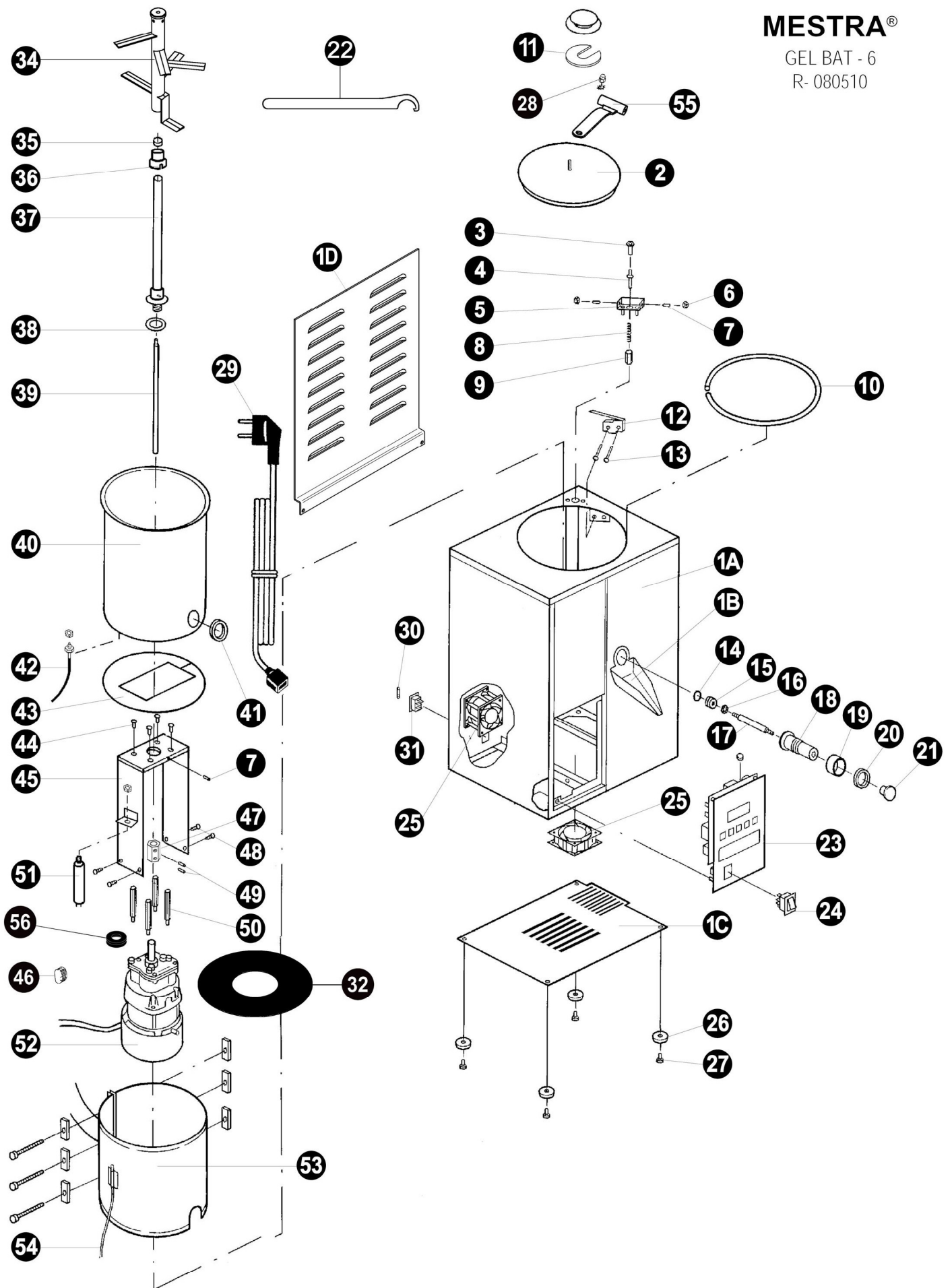


MESTRA®

GEL BAT - 6
R- 080510



MESTRA®

GEL BAT-6

R-080510

Nº	Ref.	CONCEPTO	DESCRIPTION
1	080510-01	Carcasa	Housing
2	080510-02	Tapa	Lid
3	080510-03	Tornillo empujador	Pusher screw
4	080510-04	Pulsador	Pusher
5	080510-05	Bisagra parte inferior	Lower part hinge
6	040410-04	Tuerca bisagra	Hinge nut
7	080510-07	Espárrago M5x10	M5x10 stud
8	080510-08	Muelle de empujador	Pusher spring
9	080510-09	Tuerca de empujador	Pusher nut
10	080510-10	Junquillo	Tongue
11	080510-66	Junta goma tapa	Lid rubber gasket
12	040060-60	Microinterruptor	Micro switch
13	080510-13	Tornillo microinterruptor	Micro switch screw
14	080510-14	Junta tórica grifo	Tap O-ring
15	080510-15	Porta juntas grifo	Tap seal housing
16	080510-16	Tuerca eje de grifo	Tap shaft nut
17	080510-17	Eje del grifo	Tap shaft
18	080510-18	Cuerpo del grifo	Tap body
19	080510-19	Casquillo del grifo	Tap bushing
20	080510-20	Tuerca del grifo	Tap nut
21	080510-21	Pomo del grifo	Tap knob
22	080510-31	Llave para aspas	Blades removing tool
23	008510-23	Control	Control
24	080400-07	Interruptor	Switch
25	080400-08	Ventilador	Fan
26	080080-26	Patas	Legs
27	080251-09	Tornillos de patas	Legs screws
28	080080-22	Tuerca ciega	Cap nut
29	000250	Cable	Cable
30	000236	Fusible 7A	Fuse 7A
31	080490-06	Base de conexión	Conecction base
32	080510-32	Goma protección motor	Motor protection rubber
34	080510-34	Aspas	Lever
35	080510-35	Reten de eje	Shaft retainer
36	080510-36	Casquillo de eje	Shaft bushing
37	080510-37	Porta aspas	Lever holder
38	080510-38	Junta de eje	Shaft gasket
39	080510-39	Eje	Shaft
40	080510-40	Cuba	Vat
41	080510-41	Junta de grifo	Tap gasket
42	080510-42	Sonda de cuba	Vat probe
43	080510-43	Junta aislante	Insulating seal
44	060220-08	Tornillo M5x16	M5x16 screws
45	080510-45	Soporte de motor	Motor support
46	080510-79	Conector de motor	Motor conector
47	080510-47	Casquillo del eje del motor	Shaft motor bushing
48	080070-19	Tornillo M4x6	M4x6 screw
49	080510-49	Espárrago M6x6	M6x6 stud
50	080510-50	Columna de motor	Motor column
51	080510-51	Condensador	Motor capacitor
52	080510-52	Motor reductor	Geared motor
53	008510-53	Resistencia	Resistor
54	080510-54	Sonda de resistencia	Resistor probe
55	080510-56	Bisagra superior	Upper hinge
56	080235-24	V-ring motor	Motor V-ring