



# ACRYSMART

## DIGITAL

IL DENTE SMART PER LA PROTESI DIGITALE  
*THE SMART TOOTH FOR DIGITAL DENTURE*



[ruthinium.it](http://ruthinium.it)

# ACRYSMART DIGITAL

ESTETICA. FUNZIONALITÀ. DURATA.  
AESTHETIC. FUNCTIONALITY. DURABILITY.

## TECNICA ADESIVA ADHESIVE TECHNIQUE

PROGETTATO PER L'ADESIONE ALLA BASE PROTESICA  
DESIGNED FOR ADHESION TO THE DENTURE BASE

## MADE IN ITALY

PROGETTATO E  
REALIZZATO IN ITALIA  
DESIGNED AND  
MANUFACTURED  
IN ITALY



## SENZA SOTTOSQUADRI WITHOUT UNDERCUTS

PERFETTA ADESIONE ALLA BASE STAMPATA  
PERFECT ADHESION TO THE PRINTED BASE

## TALLONE RIDOTTO LOW NECK

PER SPAZI RIDOTTI IN DIMENSIONE VERTICALE  
FOR SMALL SPACES IN VERTICAL DIMENSION

**La linea Acry Smart di Ruthinium** è l'innovativo sistema di denti artificiali in resina che porterà nel futuro la vostra idea di professione. Ancora più versatile, resistente ed esteticamente naturale, per risultati sempre ottimali.

**Acry Smart Digital** è il perfezionamento di AcrySmart.

**Studiato per le lavorazioni di protesi digitali con produzione CAM** mediante la fresatura o stampa 3D della placca con l'incollaggio del dente in acrilico.

**Ruthinium's Acry Smart line** is the innovative artificial resin tooth system that will take your idea of a profession into the future. Even more versatile, durable and aesthetically natural, for optimal results every time.

**Acry Smart Digital** is the enhancement of AcrySmart.

**Designed for digital denture processing with CAM production** by milling or 3D printing the plate with acrylic tooth bonding.

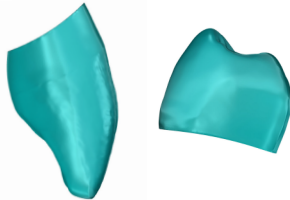
L'anatomia e la forma del dente incisivo e molare rimane la stessa di Acry Smart.

Quello che è stato modificato è la parte del **tallone (ridotto)** con l'eliminazione di tutti i sottosquadri permettendo un **perfetto posizionamento** con la parte negativa presente nella placca stampata o fresata.

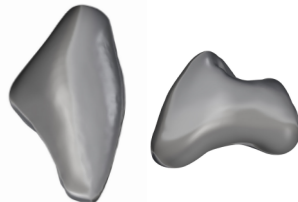
*The anatomy and shape of the incisor and molar tooth remains the same as in Acry Smart.*

*What has been modified is the part of the **neck (reduced)** with the elimination of all undercuts allowing a **perfect fit** with the negative part present in the printed or milled plaque.*

ACRYSMART



ACRYSMART  
DIGITAL



**Grazie al tallone ridotto, la linea Digital** consente una finalizzazione rapida ed efficiente con un risultato altamente estetico e resistente.

*Thanks to the reduced neck, the Digital line allows for fast and efficient finalisation with a highly aesthetic and durable result.*



### Quali sono i vantaggi di Acry Smart Digital?

- > Realizzazione economica senza alcun intervento manuale/ rifinitura CAM grazie ad un design dentale perfezionato per il workflow digitale
- > Finalizzazione veloce della protesi mediante semplice posizionamento e fissaggio nella base dei denti
- > Realizzazione digitale sicura grazie ad un sistema di materiali coordinati, inclusa una soluzione esclusiva per il fissaggio preciso dei denti: 3D Denture Guide

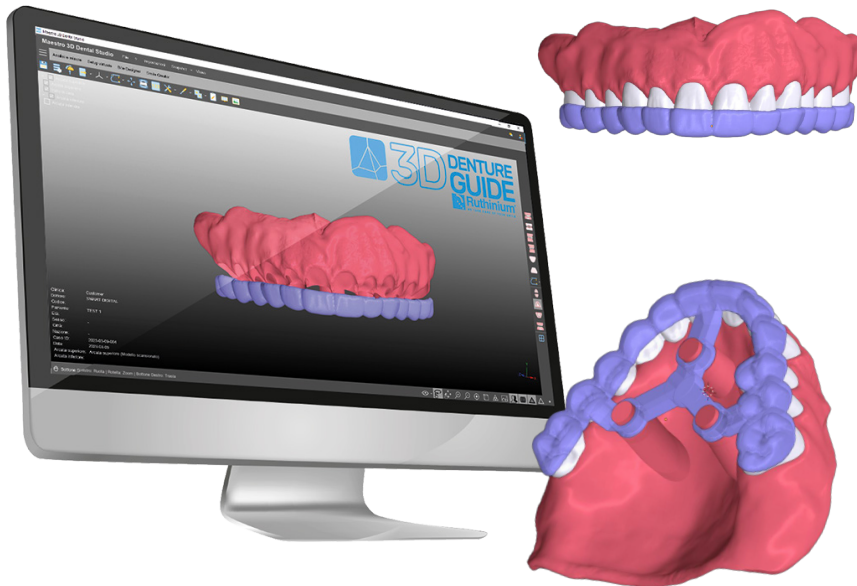
### What are the advantages of Acry Smart Digital?

- > Cost-effective fabrication without any manual intervention/ CAM finishing thanks to a dental design perfected for the digital workflow
- > Fast finalization of the denture by simple positioning and fixing in the tooth base
- > Secure digital fabrication through a system of coordinated materials, including a unique solution for precise tooth setting: 3D Denture Guide

## Ruthinium 3D Denture Guide

Un sistema brevettato che guida l'utente finale nell'incollaggio del dente senza rischiare che movimenti rotazionali modifichino la posizione originale del dente.

*A patented system that guides the end user in bonding the tooth without risking rotational movements to change the original position of the tooth.*



Importa il tuo progetto **2D**  
Assemblalo in **3D**  
Crea la tua **Denture Guide**

Il software combina la preview fotografica e un posizionamento 3D preciso dei denti per la stampa di una Denture Guide, pronta per una facile installazione dei denti.

*Import your design **2D**  
Assemble it in **3D**  
Create your **Denture Guide***

*The software combines preview photography and precise 3D positioning of the teeth to print a Denture Guide, ready for easy teeth setup.*

## INCISIVI SUPERIORI / UPPER ANTERIORS



Rettangolare/  
Rectangular



Triangolare/  
Triangular

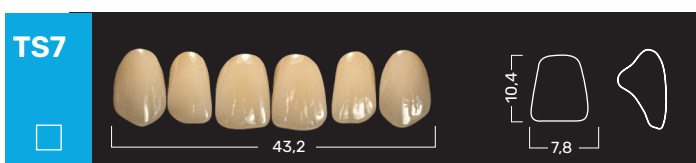
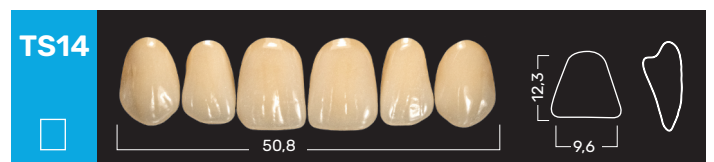


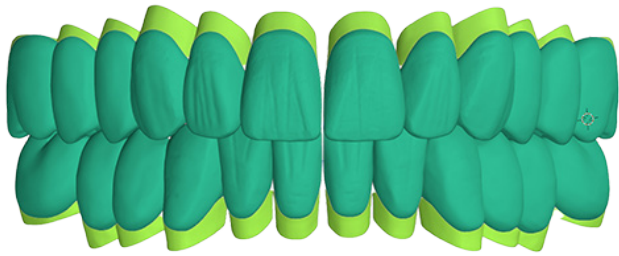
Quadrato/  
Squared



CLASS IIA 0476

Dentistry **R**Only





## CODICE PRODOTTO / PRODUCT CODE

0120107	ACRY SMART DIGITAL 6 UPPER
0120108	ACRY SMART DIGITAL 6 LOWER
0120109	ACRY SMART DIGITAL 8 UPPER
0120110	ACRY SMART DIGITAL 8 LOWER
0120111	ACRY SMART DIGITAL SET 28

## SCALA COLORI / SHADE GUIDE

BLEACH	BL
WHITE	A1
WHITE PINK	A2
WHITE LIGHT YELLOW	A3
PINK YELLOW	A3,5

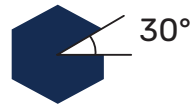
## INCISIVI INFERIORI / LOWER ANTERIORS



## TABELLA DI ARTICOLAZIONE / ARTICULATION TABLE

TS4	T11	TM30
TS7	T11	TM30
TS12	T11	TM30
TS14	T13	TL30
TC18	T14	TS30 TM30
TC20	T12	TM30

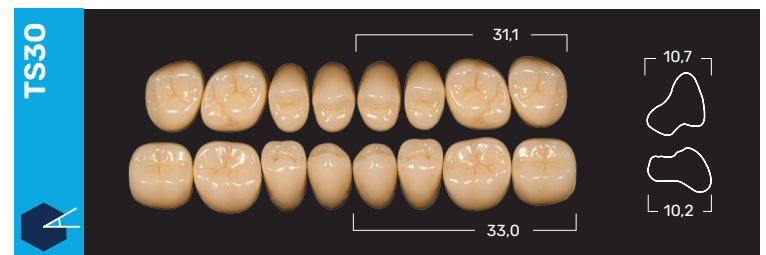
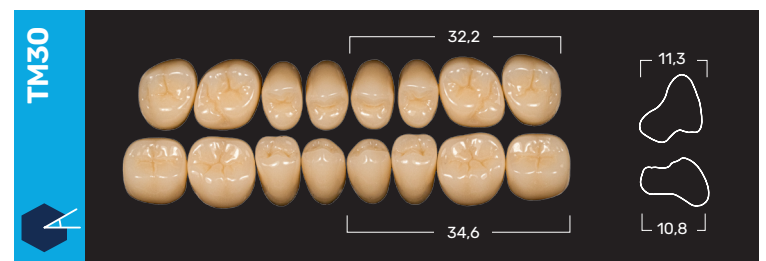
## ANGOLO DELLE CUSPIDI / CUSP ANGLE



Le inclinazioni cuspidali, consentono un montaggio individualizzato al tipo di movimento mandibolare del paziente.

*The inclined cups allow for an individualized fit to the type of mandibular movement of the patient*

## DIATORICI INFERIORI E SUPERIORI / UPPER AND LOWER POSTERIOR



Follow Us



info@ruthinium.it | +39 0425 51628  
ruthinium.it | shop.ruthinium.com